



## Equipaggiamenti

### Equipaggiamenti di serie

Doppia pedaliera Linde  
 Linde Load Control integrato nel bracciolo  
 Sedile estremamente confortevole ammortizzato con ampia gamma di regolazioni  
 Angolo del piantone dello sterzo regolabile  
 Sterzo idrostatico per azionamenti senza sforzo, con erogazione della potenza proporzionale alla richiesta  
 Display anti-riflesso con indicazione del livello di carburante, contatore ed informazioni service  
 LESP (Linde Engine Protection System) monitora il livello e la pressione dell'olio motore, la temperatura e il livello dell'acqua di raffreddamento e la temperatura dell'olio idraulico  
 Ampi vani porta-oggetti  
 Filtro aspirazione aria con separatore a ciclone integrato  
 Filtri idraulici di elevate prestazioni per preservare la massima purezza dell'olio e aumentare la durata dei componenti  
 Pompa a portata variabile per traslazione e sollevamento per ridotti consumi energetici  
 Luci interne, presa 12V  
 Gommatura SE

### Equipaggiamenti speciali

Monopedale con selettore di direzione integrato nel bracciolo  
 Protezione conducente integrabile fino a cabina completa con parabrezza e copertura superiore, posteriore e portiere laterali (disponibile anche con vetri oscurati)  
 Tergicristallo anteriore, superiore e posteriore  
 Ulteriori sedili con comfort incrementato e maggiori regolazioni  
 Impianto di riscaldamento con filtro antipolline  
 Impianto aria condizionata  
 Radio e DAB+radio  
 Tendine parasole, lettura illuminato, impianto illuminazione interno, piantone dello sterzo regolabile in altezza  
 Montanti Simplex con sollevamento da 3.35 mm a 8.850 mm  
 Montanti Triplex (grande alzata libera) con sollevamento da 4.770 mm a 9.755 mm  
 Circuito idraulico supplementare singolo, doppio o triplo per tutti i montanti  
 Diverse lunghezze delle forche

Per carrello diesel versione EU/USA:  
 Motore diesel turbocompressore common rail DEUTZ, 4,0 l, 85 kW, che soddisfa la normativa 2004/25/EC Stage 4 e US EPA Tier 4f, con intercooler, filtro a particolato passivo epr diesel e catalizzatore SCR per additivo liquido per emissioni diesel (DEF/AdBlue)

Per carrello GPL:  
 Motore Volkswagen GPL da 3,6 l con catalizzatore non regolato e due bombole per un totale di 115 l e collegamenti di riempimento ergonomici  
 Indicatore di livello riempimento sul display  
 Potenza 72 kW a 2500 giri min.

Impianto di illuminazione carrello a LED, fari di lavoro a LED  
 Avvisatore acustico di retromarcia, fari lampeggianti rotanti  
 Specchietti retrovisori, monitoraggio sequenziale della cintura di sicurezza  
 Originale: Linde BlueSpot, BlueSpot Rosso  
 Telecamera e monitor a colori, supporto terminale  
 Specifiche per circolazione stradale  
 Air precleaner, air precleaner a bagno d'olio  
 Parafanghi  
 Accumulatore idraulico  
 Spegnimento motore da 30 s a 5 min  
 Versione fonderia  
 Sedile ruotabile di 17° per migliore visibilità posteriore  
 Connected Solutions  
 Diverse colorazioni

Altri equipaggiamenti speciali disponibili a richiesta.



Carrello elevatore diesel e GPL  
 Portata 5.000 - 8.000 kg  
 H 50, H 60, H 70, H 80, **EVO®**  
 H 80/900, H 80/1100 **EVO®** Serie 396-03



### Sicurezza

Con carichi che raggiungono gli 8.000 kg, la sicurezza deve essere prioritaria. I Supporti Torsionali Linde offrono molti vantaggi, specialmente in caso di carichi oscillanti e laddove le sollecitazioni dinamiche devono essere contrastate. Grazie ad essi infatti si possono raggiungere fino al 30% in meno di distorsioni del montante. Un vantaggio enorme, soprattutto alle grandi altezze. Questo esclusivo design permette l'impiego di profili del montante più sottili per un'eccezionale visibilità.

### Prestazioni

Un carrello progettato per affrontare gli impieghi più gravosi. Motore e trasmissione tecnologicamente all'avanguardia in abbinamento con il comando Linde Load Control garantiscono all'operatore il completo sfruttamento delle potenzialità del carrello ottimizzando la produttività. Azionamento di tutte le funzioni del montante con la punta delle dita per il massimo comfort ed una precisione senza confronti.

### Comfort

Uomo e macchina sono perfettamente interfacciati grazie alla progettazione secondo i più avanzati standard ergonomici. Una cabina di guida migliorata, di tipo automobilistico, un sedile confortevole e ammortizzato con bracciolo regolabile: concetti ormai imprescindibili per operare con rapidità e senza affaticamento. Inoltre, grazie al disaccoppiamento a tre stadi della cabina di guida, Linde è riuscita a ridurre ulteriormente le oscillazioni e le vibrazioni.

### Affidabilità

50 anni di costante ottimizzazione dell'originale sistema idraulico della trasmissione Linde vengono combinati con potenti motori. Il risultato è una assoluta affidabilità. L'unità di trazione con due pompe a portata variabile, esenti da manutenzione, per le funzioni di sollevamento e traslazione, è stata concepita per soddisfare impieghi gravosi. Ma, oltre a questo, ha un vantaggio fondamentale: semplifica enormemente il lavoro dell'operatore.

### Produttività

Efficiente e conveniente: la trasmissione idrostatica Linde elimina cambio, frizione, differenziale e freni a tamburo. Il risultato: ridottissimi costi di service, tempi operativi aumentati ed elevata produttività. L'isolamento a tre strati della cabina operatore, del telaio e del motore riduce in modo significativo oscillazioni e vibrazioni.

## Caratteristiche

**Trasmissione idrostatica originale Linde**  
 → Traslazione con risposta immediata, graduale e precisa  
 → Pompe e motori a portata variabile per un consumo ottimale dell'energia  
 → Nessuna frizione, differenziale o freni a tamburo; la trasmissione idrostatica svolge la funzione di freno di servizio  
 → Robusto sistema di trazione collaudato negli impieghi più gravosi  
 → Ridotti costi di manutenzione e lunga durata



**Montante Linde a vista libera**  
 → Eccezionale visibilità grazie alle strette sezioni del montante favorite dai cilindri di brandeggio superiori  
 → Portata nominale fino alla massima altezza di sollevamento  
 → Eccezionali portate residue

**Doppia pedaliera Linde**  
 → Cambio di direzione immediato senza dover spostare i piedi dai pedali  
 → Frenatura idrostatica progressiva che interviene al rilascio del pedale acceleratore  
 → Breve corsa dei pedali  
 → Ridotto affaticamento delle gambe  
 → Produttività incrementata

**Linde Load Control**  
 → Movimentazioni del carico sicure e precise  
 → Comando di tutte le funzioni del montante con la punta delle dita, senza sforzo  
 → Traslazione e sollevamento completamente separate a livello idraulico

**Linde Truck Control**  
 → Affidabile comando elettronico  
 → Elevata affidabilità grazie a sistemi di monitoraggio ridondanti  
 → Controllo automatico della velocità del motore in funzione del carico  
 → Alloggiamenti completamente sigillati contro polvere e sporcizia



**Posto di guida ergonomico**  
 → Realizzato con elevati standard ergonomici  
 → Ampia cabina, spazioso vano per le gambe di tipo automobilistico  
 → Eccezionale visibilità sul carico e sull'ambiente grazie al montante di nuova concezione  
 → Assale di trazione e cabina di guida ammortizzati per meglio assorbire le asperità del terreno  
 → Operazioni silenziose, esenti da stress

**Moderna tecnologia del motore con grandi prestazioni economiche**  
 → Motore diesel industriale DEUTZ che soddisfa la normativa 2004/26/EC Stage 4 e US EPA Tier 4f come EU/USA - versione con filtro particolato diesel DOC + catalizzatore SCR  
 → Oppure motore GPL Volkswagen di elevata tecnologia  
 → Elevata coppia  
 → Ridotto consumo di carburante  
 → Bassi livelli di emissioni di gas di scarico e sonore

**Supporti Torsionali Linde**  
 → Riduzione delle distorsioni del montante fino al 30% grazie ai Supporti Torsionali Linde  
 → Minima usura e ridotto carico su telaio e montante  
 → Bonus sicurezza: l'azione dei cilindri di inclinazione montati superiormente grazie ad una leva nettamente superiore rende possibile un incremento significativo delle portate residue alle grandi elevazioni, eccezionale controllo del montante e grande stabilità nelle operazioni



FARO CARRELLI ELEVATORI SPA, Via Silvio Pellico, 8 - 20020 Vanzaghella (MI)  
 Telefono 0331.65.77.77 - www.farocarrelli.com - info@farocarrelli.com

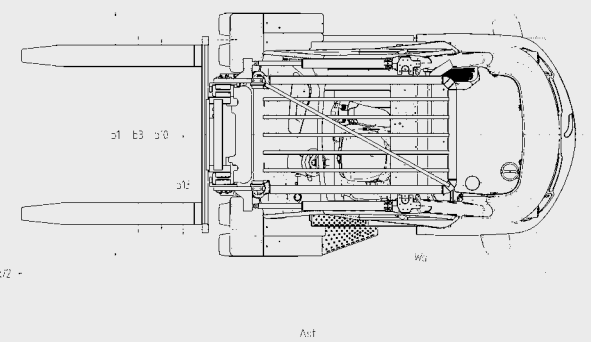
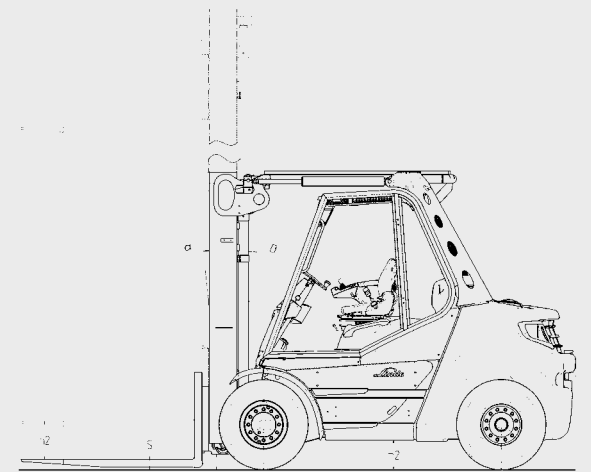
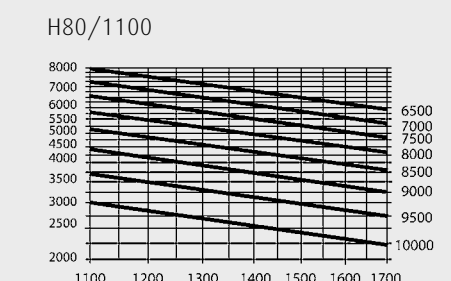
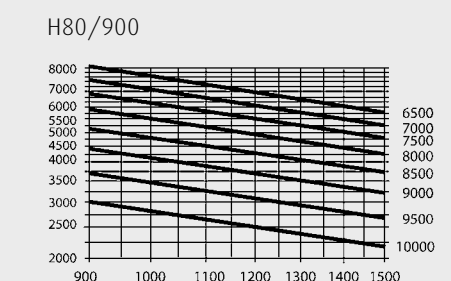
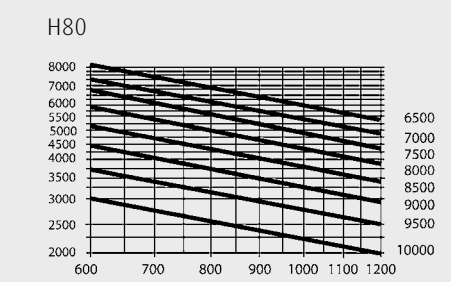
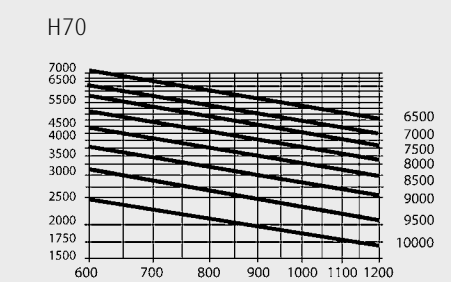
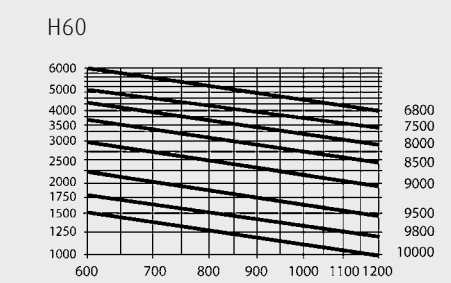
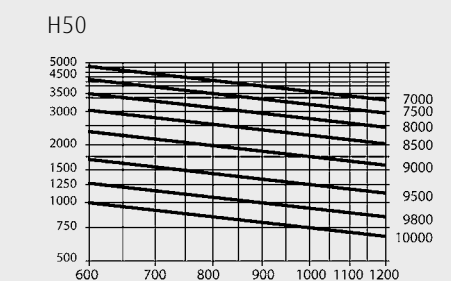




# Dati tecnici

Caratteristiche	1.1	Casa costruttrice (sigla)		LINDE	LINDE	LINDE	LINDE	LINDE	LINDE	LINDE	LINDE	LINDE	LINDE	LINDE	LINDE
	1.2	Modello		<b>H50D</b>	<b>H60D</b>	<b>H70D</b>	<b>H80D</b>	<b>H80/900D</b>	<b>H80/1100D</b>	<b>H50T</b>	<b>H60T</b>	<b>H70T</b>	<b>H80T</b>	<b>H80/900T</b>	<b>H80/1100T</b>
	1.2a	Serie		396-03	396-03	396-03	396-03	396-03	396-03	396-03	396-03	396-03	396-03	396-03	396-03
	1.3	Gruppo propulsore elettrico, diesel, benzina, GPL, corrente di rete		Diesel	Diesel	Diesel	Diesel	Diesel	Diesel	LPG	LPG	LPG	LPG	LPG	LPG
	1.4	Sistemazione guida: a mano, accomp., in piedi, seduto		Seduto	Seduto	Seduto	Seduto	Seduto	Seduto	Seduto	Seduto	Seduto	Seduto	Seduto	Seduto
Pesi	1.5	Portata	Q (t)	5.0	6.0	7.0	8.0	8.0	8.0	5.0	6.0	7.0	8.0	8.0	8.0
	1.6	Baricentro	c (mm)	600	600	600	600	900	1100	600	600	600	600	900	1100
	1.8	Distanza carico	x (mm)	630	630	640	640	670	680	630	630	640	640	670	680
	1.9	Passo	y (mm)	2200	2200	2200	2200	2510	2810	2200	2200	2200	2200	2510	2810
	2.1	Peso proprio	(kg)	10105	10169	11381	12335	14039	14873	9980	10031	11379	12210	13931	14748
Ruote, telaio	2.2	Carico sugli assali con carico ant./post.	(kg)	12689 / 2416	14250 / 1919	15995 / 2386	17844 / 2491	19725 / 2314	20586 / 2287	12504 / 2476	14030 / 2001	15904 / 2475	17625 / 2585	19563 / 2368	20388 / 2360
	2.3	Carico sugli assali senza carico ant./post	(kg)	4894 / 5211	4895 / 5274	5050 / 6331	5335 / 7000	5721 / 7318	7518 / 7355	4709 / 5271	4675 / 5356	4959 / 6420	5116 / 7094	6559 / 7372	7320 / 7428
	3.1	Gommatura: piena, SE, pneu., P=poliuretano		SE	SE	SE gem.	SE gem.	SE gem.	SE gem.	SE	SE	SE gem.	SE gem.	SE gem.	SE gem.
	3.2	Dimensioni gommatura anteriore		355/65-15	355/65-15	8.25-15	8.25-15	8.25-15	8.25-15	315/70-15 (300-15)	355/65-15	355/65-15	8.25-15	8.25-15	315/70-15 (300-15)
	3.3	Dimensioni gommatura posteriore		8.25-15	8.25-15	315/70-15 (300-15)	315/70-15 (300-15)	315/70-15 (300-15)	315/70-15 (300-15)	8.25-15	8.25-15	315/70-15 (300-15)	315/70-15 (300-15)	315/70-15 (300-15)	315/70-15 (300-15)
Dimensioni	3.5	Ruote: numero ant. / post. (x = motrice)		2x / 2	2x / 2	4x / 2	4x / 2	4x / 2	4x / 2	2x / 2	2x / 2	4x / 2	4x / 2	4x / 2	4x / 2
	3.6	Carreggiata anteriore	b10 (mm)	1594	1594	1742	1742	1742	1752	1594	1594	1742	1742	1742	1752
	3.7	Carreggiata posteriore	b11 (mm)	1600	1600	1550	1550	1550	1600	1600	1550	1550	1550	1550	1550
	4.1	Inclinazione montante avanti/indietro	a/b (°)	5.0 / 9.0	5.0 / 9.0	5.0 / 9.0	5.0 / 9.0	5.0 / 9.0	5.0 / 9.0	5.0 / 9.0	5.0 / 9.0	5.0 / 9.0	5.0 / 9.0	5.0 / 9.0	5.0 / 9.0
	4.2	Altezza minimo ingombro	h1 (mm)	2735 <sup>1)</sup>	2735 <sup>1)</sup>	2738 <sup>1)</sup>	2737 <sup>1)</sup>	2735 <sup>1)</sup>	2737 <sup>1)</sup>	2735 <sup>1)</sup>	2735 <sup>1)</sup>	2737 <sup>1)</sup>	2735 <sup>1)</sup>	2735 <sup>1)</sup>	2737 <sup>1)</sup>
Prestazioni	4.3	Alzata libera	h2 (mm)	150	150	150	150	150	150	150	150	150	150	150	
	4.4	Sollevamento	h3 (mm)	3550 <sup>2)</sup>	3550 <sup>2)</sup>	3150 <sup>2)</sup>	3150 <sup>2)</sup>	2750 <sup>2)</sup>	2750 <sup>2)</sup>	3550 <sup>2)</sup>	3550 <sup>2)</sup>	3150 <sup>2)</sup>	3150 <sup>2)</sup>	2750 <sup>2)</sup>	2750 <sup>2)</sup>
	4.5	Altezza massimo ingombro	h4 (mm)	4448	4448	4245	4244	4144	4146	4448	4448	4245	4244	4144	4146
	4.7	Altezza tettuccio (cabina)	h6 (mm)	2746	2746	2748	2746	2746	2747	2746	2746	2748	2746	2746	2747
	4.8	Altezza sedile	h7 (mm)	1507	1507	1509	1508	1507	1508	1507	1509	1508	1507	1508	1508
Motore	4.12	Altezza gancio	h10 (mm)	830	830	830	828	828	827	830	830	830	828	828	827
	4.19	Lunghezza totale	l1 (mm)	4719	4719	4729	4729	5629	6339	4719	4719	4729	4729	5629	6339
	4.20	Lunghezza incluso dorso forche	l2 (mm)	3519	3519	3529	3529	3829	4139	3519	3519	3529	3529	3829	4139
	4.21	Larghezza totale	b1/b2 (mm)	1900 / 1870 <sup>3)</sup>	1900 / 1870 <sup>3)</sup>	2232 / 1870 <sup>3)</sup>	2232 / 1870 <sup>3)</sup>	2232 / 1870 <sup>3)</sup>	2305 / 1870 <sup>3)</sup>	1900 / 1870 <sup>3)</sup>	1900 / 1870 <sup>3)</sup>	2232 / 1870 <sup>3)</sup>	2232 / 1870 <sup>3)</sup>	2232 / 1870 <sup>3)</sup>	2305 / 1870 <sup>3)</sup>
	4.22	Dimensione forche	s/e/l (mm)	60 x 130 x 1200	60 x 130 x 1200	70 x 150 x 1200	70 x 150 x 1200	70 x 200 x 1800	80 x 200 x 2200	60 x 130 x 1200	60 x 130 x 1200	70 x 150 x 1200	70 x 200 x 1800	80 x 200 x 2200	
Varie	4.23	Piastra porta-forche DIN 15173, classe/tipo A, B		4A	4A	4A	4A	4A	4A	4A	4A	4A	4A	4A	
	4.24	Larghezza piastra porta-forche	b3 (mm)	1800	1800	1800	2180	2180	2400	1800	1800	1800	2180	2400	
	4.31	Altezza libera dal suolo punto più basso con carico	m1 (mm)	208	204	208	204	201	208	208	204	208	204	208	
	4.32	Altezza libera dal suolo metà passo	m2 (mm)	250	249	251	250	248	250	250	249	251	250	248	250
	4.33	Corridoio con pallet 1000 x 1200 trasv.	Ast (mm)	5016 <sup>4)</sup>	5016 <sup>4)</sup>	5026 <sup>4)</sup>	5026 <sup>4)</sup>	- <sup>4)</sup>	- <sup>4)</sup>	5016 <sup>4)</sup>	5016 <sup>4)</sup>	5026 <sup>4)</sup>	5026 <sup>4)</sup>	- <sup>4)</sup>	- <sup>4)</sup>

## Diagrammi di portata



Ingombri e sollevamenti H 50, H 60 (in mm)		Montante Simplex				Montante Triplex					
Sollevamento	<b>h3</b>	3550	4150	4550	5260	6050	4770	5820	6420	7470	8670
Ingombro minimo (con montante Simplex - alzata libera 150 mm)	<b>h1</b>	2730	3030	3230	3580	3980	2770	3010	3210	3560	3960
Ingombro massimo con piastra porta-forche 4 rulli	<b>h4</b>	4440	5040	5440	6140	6940	5660	6710	7310	8360	9560
Ingombro massimo con piastra porta-forche 6/8 rulli	<b>h4</b>	4640	5240	5640	6340	7140	5860	6910	7510	8560	9760

Ingombri e sollevamenti H70, H80 (in mm)		Montante Simplex				Montante Triplex					
Sollevamento	<b>h3</b>	3150	3750	4150	4850	5650	4705	5605	6205	7255	8455
Ingombro minimo (con montante Simplex - alzata libera 150 mm)	<b>h1</b>	2730	3030	3230	3580	3980	2710	3010	3210	3560	3960
Ingombro massimo con piastra porta-forche 4 rulli	<b>h4</b>	4240	4840	5240	5940	6740	5795	6695	7295	8345	9545
Ingombro massimo con piastra porta-forche 8 rulli	<b>h4</b>	4540	5140	5540	6240	7040	6095	6995	7595	8645	9845

Ingombri e sollevamenti H80/900, H80/1100 (in mm)		Montante Simplex				Montante Triplex					
Sollevamento	<b>h3</b>	2750	3350	3750	4450	5250	4205	5105	5705	6755	7955
Ingombro minimo (con montante Simplex - alzata libera 150 mm)	<b>h1</b>	2730	3030	3230	3580	3980	2710	3010	3210	3560	3960
Ingombro massimo con piastra porta-forche 8 rulli	<b>h4</b>	4140	4740	5140	5840	6640	5595	6495	7095	8145	9345

1) Con alzata libera 150 mm  
 2) Per altre altezze di sollevamento, fare riferimento alla tabella  
 3) Anteriore/posteriore  
 4) Inclusa una distanza corridoio operativo di 200 mm (min)