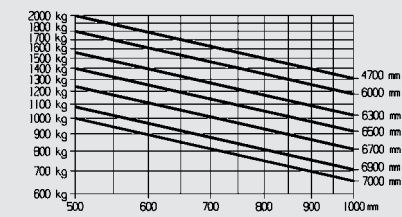
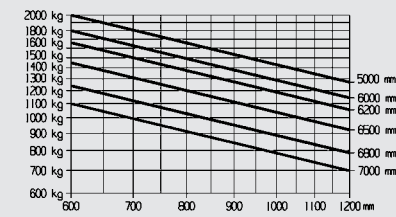


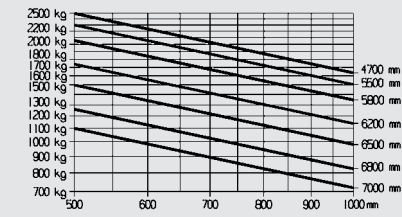
E20R



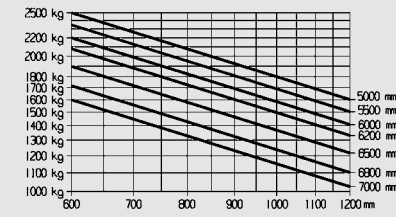
E20/600RH



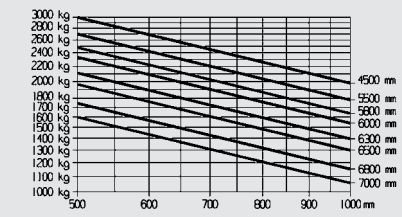
E25R/E25RL



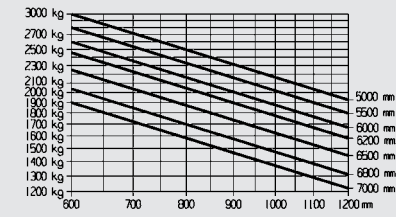
E25/600RH, E25/600RHL



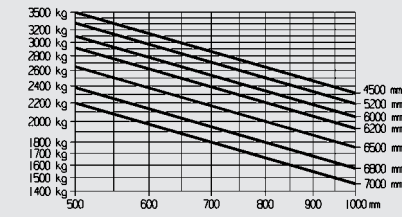
E30R/E30RL



E30/600RH, E30/600RHL



E35RL/E35RHL



## Equipaggiamenti

### Equipaggiamenti di serie

- Altezza carrello di serie o versione comfort (+ 80 mm)
- Servosterzo idrostatico
- Doppia pedaliera Linde per tutti i movimenti del carrello
- Comando joystick (Linde Load Control) integrato nel bracciolo regolabile
- Due motori di trazione AC da 9 kW, esenti da manutenzione
- Motore di sollevamento da 22 kW AC, esente da manutenzione
- Diverse versioni ECO Mode per la perfetta combinazione di prestazioni ed efficienza
- Display grafico con indicazione dell'autonomia residua della batteria in minuti
- Freno di stazionamento automatico
- Assale combinato brevettato da Linde in tutti i modelli fino a 3,5t
- Doppio motore di trazione Linde
- Riduzione proporzionale della velocità di Marcia in curva (Curve Assist)
- Controllo elettronico di tutti i movimenti di trazione e dell'impianto idraulico

### Equipaggiamenti Speciali

- Vetro superiore: 20mm vetro antisfondamento e tergicristallo
- Paravento: 10mm vetro antisfondamento
- Vetro posteriore
- Schermo parasole su tettuccio di protezione
- Monopedale con invertitore di marcia
- Sedile confortevole in tessuto
- Sedile Super-Comfort con sospensione ad aria, riscaldamento ed estensione schienale
- Sedile girevole
- Leve di comando centrali o separate
- Leggio con illuminazione a LED
- Diverse larghezze piastra porta forche
- Traslatore laterale integrato
- Posizionatore forche integrato

- Telaio standard adatto a tutti i container ISO con montante adeguato (no in versione comfort alta)
- Sedile operatore in PVC regolabile, completamente ammortizzato e con bracciolo
- Display digitale completo
- Ampio vano portaoggetti per materiali di lavoro
- Gommatura superelastica

#### Montante

- Montante Simplex a vista libera
- Larghezza piastra porta forche: 1.080 mm per E20, E20/600H, E25, E25L
- 1.150 mm per E25/600H, E25/600HL, E30, E30/600H, E30/600HL, E30L, E35L, E35HL
- Lunghezza forche 1.000 mm

- Circuito idraulico singolo o doppio per le attrezzature
- Fari di lavoro e impianto luci carrello con tecnologia a LED
- Faro rotante/lampeggiante/BlueSpot™
- Avvisatore acustico di retromarcia
- Presa elettrica 12V
- Specchietto esterno, interno e panoramico
- Raddrizzatore di corrente integrato, in opzione con ricircolo dell'elettrolito
- Ventilazione attiva durante la carica della batteria
- Diversi tipi di gommatura
- Diversi tipi di colorazione
- Soluzioni Linde Connect come: controllo di accesso per autorizzazione dell'operatore, registrazione e trasferimento remoto delle ore di esercizio e analisi dell'utilizzo dell'intera flotta

Altre opzioni disponibili su richiesta



### Carrello elettrico controbilanciato

Portata 2000 - 3500 kg  
E20R, E25R, E30R, E35R

Serie 387



### Sicurezza

Il primo Roadster al mondo tra i carrelli controbilanciati stabilisce i nuovi standard in termini di visibilità e sicurezza. Il design esclusivo consente di avere una visibilità completamente libera, grazie ai piantoni frontali rimossi. Il tettuccio in acciaio o il tettuccio con vetro antisfondamento opzionale, collegato al montante e ai supporti per i cilindri di brandeggio, costituisce la nuova protezione per l'operatore.

### Prestazioni

Un carrello elevatore di elevate prestazioni dovrebbe avere un sistema di trazione molto performante; ciò è reso possibile dal compatto assale di trazione Linde e dal sistema di sollevamento. I potenti motori e il controllo elettronico intelligente formano un'unità di eccezionale potenza per fornire i più alti livelli di produttività.

### Comfort

Elevati livelli di prestazioni ed efficienza per lunghi periodi sono possibili solo se l'operatore si sente a suo agio. La disposizione ergonomica di tutti i comandi, la possibilità di regolare il bracciolo e il sedile, il Linde Load Control e la doppia pedaliera forniscono la migliore interfaccia intuitiva tra carrello e operatore. Grazie anche alla visibilità eccellente, il Roadster offre all'operatore un comfort senza pari.

## Caratteristiche

#### Assale di trazione compatto Linde

- Doppio motore con tecnologia AC Linde a elevate prestazioni
- Ottima efficienza energetica
- Freni a bagno d'olio esenti da manutenzione
- Freno di parcheggio automatico
- Gli ultimi moduli elettronici DCB sono montati sull'assale di trazione e garantiscono una maggior efficienza grazie al collegamento diretto con i motori

#### Doppia pedaliera Linde

- Inversioni di marcia veloci e senza strappi evitando di spostare i piedi
- Breve corsa del pedale
- Lavoro senza sforzi
- Redditività e prestazioni migliorate

#### Linde Load Control

- Piccolo joystick tattile integrato nel bracciolo regolabile
- Controllo preciso e senza sforzi di tutte le funzioni del montante grazie al joystick
- Movimentazione del carico sicura e altamente efficiente

#### Servosterzo idrostatico Linde

- Minimo sforzo fisico richiesto all'operatore
- Volante compatto ed ergonomico
- Assale combinato Linde per un'eccezionale manovrabilità



#### Vano operatore Linde

- Progettato in modo ergonomico per lavorare in modo efficiente e senza fatica
- Vano operatore spazioso con pedana di grandi dimensioni
- Comfort ammortizzato - montante e assale di trazione isolati dal telaio e dalla cabina tramite un esclusivo sistema di sospensioni resiliente, che assorbe gli urti



#### Miglior visibilità al mondo

- Rimozione dei piantoni frontali per una visibilità eccellente su carichi e ambiente circostante
- La struttura a barre del tettuccio in acciaio permette di avere una completa visibilità in alto
- Opzione: tettuccio in vetro antisfondamento più grande al mondo per una visione senza ostacoli
- Rischio ridotto di incidenti, grazie alla visibilità a 360°
- Maniglia di accesso integrata per un'entrata facile e sicura



#### Gestione dell'energia Linde

- Consumo energetico ottimizzato
- Indicatore preciso delle condizioni della batteria
- Opzioni di cambio batteria laterale o verticale
- Opzione: caricabatteria ad alta frequenza incorporato per convenienza e flessibilità
- Registrazione delle condizioni di utilizzo della batteria



